

SURGING

紹 鑫 實 業



Switching Spark Gap

开关放电管

KG8 Series

Switching spark gap - KG8 Series

开关管	KG8-1800T/S	
标称直流击穿电压	1800	V
即时 5 万次后直流击穿电压偏差 注	200	V
原始值		
黑暗中放置 24 小时后, 第一次点火电压	≤2100	V
其后的点火电压	1550-2000	V
使用寿命		
5 万次后黑暗中放置 24 小时, 第一次点火电压	≤2200	V
其后的点火电压	1500-2050	V
寿命期间的点火时间	≤60	ms
开关点火次数		
在-40℃下的点火次数	200000	次
在+25℃及+125℃下的点火次数	400000	次
线路图参数		
仪器试验电压	2000	V
线路上的电阻	180	KΩ
线路上的电容	68	nF
线路上的电感	0.5	μH
峰值放电电流	~400	A
通用技术参数		
在 100V 时的绝缘电阻	10 ¹⁵	Ω
在中上击穿范围内的提前点火值	≤ 2	%
工作温度	-40℃~+125℃	℃
开关频率	110	Hz
击穿时间	≤50	ns
最大负载电流	<20	mA
重量	~2	g

Part Number Code

KG 8 - 1800 T

Series:

Switching spark gap

Volume:

8*8

DC Line Voltage:

1800=1800V

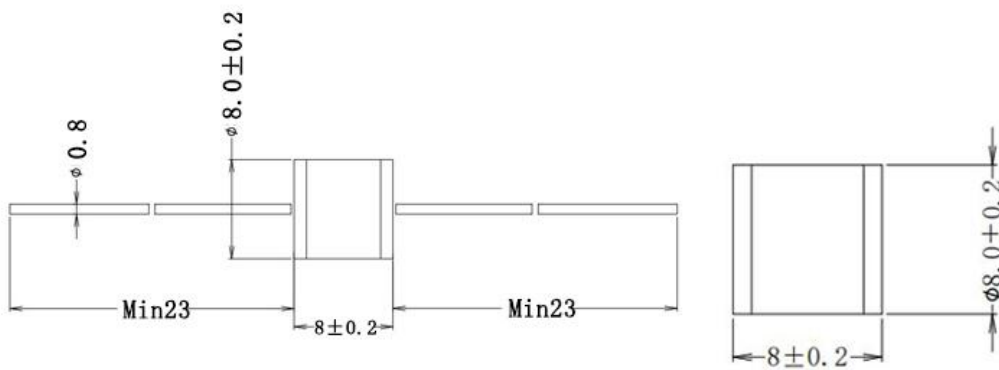
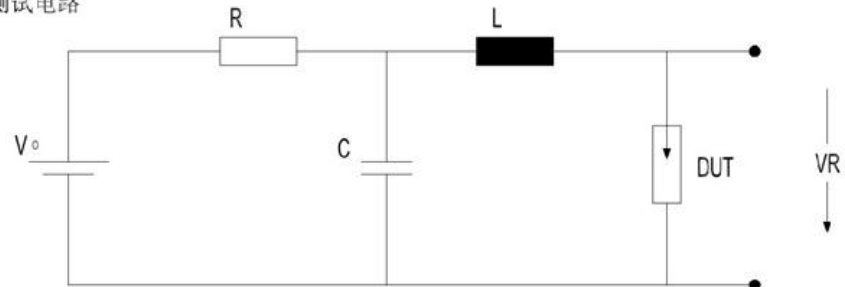
Lead Type:

T:Lead

S:SMD

Switching spark gap - KG8 Series

Fig1:
测试电路



材料	铁镍合金
印字	KG8-1800T/S
存储和工作温度	-40 ~ +90° C
重量	~1.5g
气候类别 (IEC 60068-1)	40/ 90/ 21